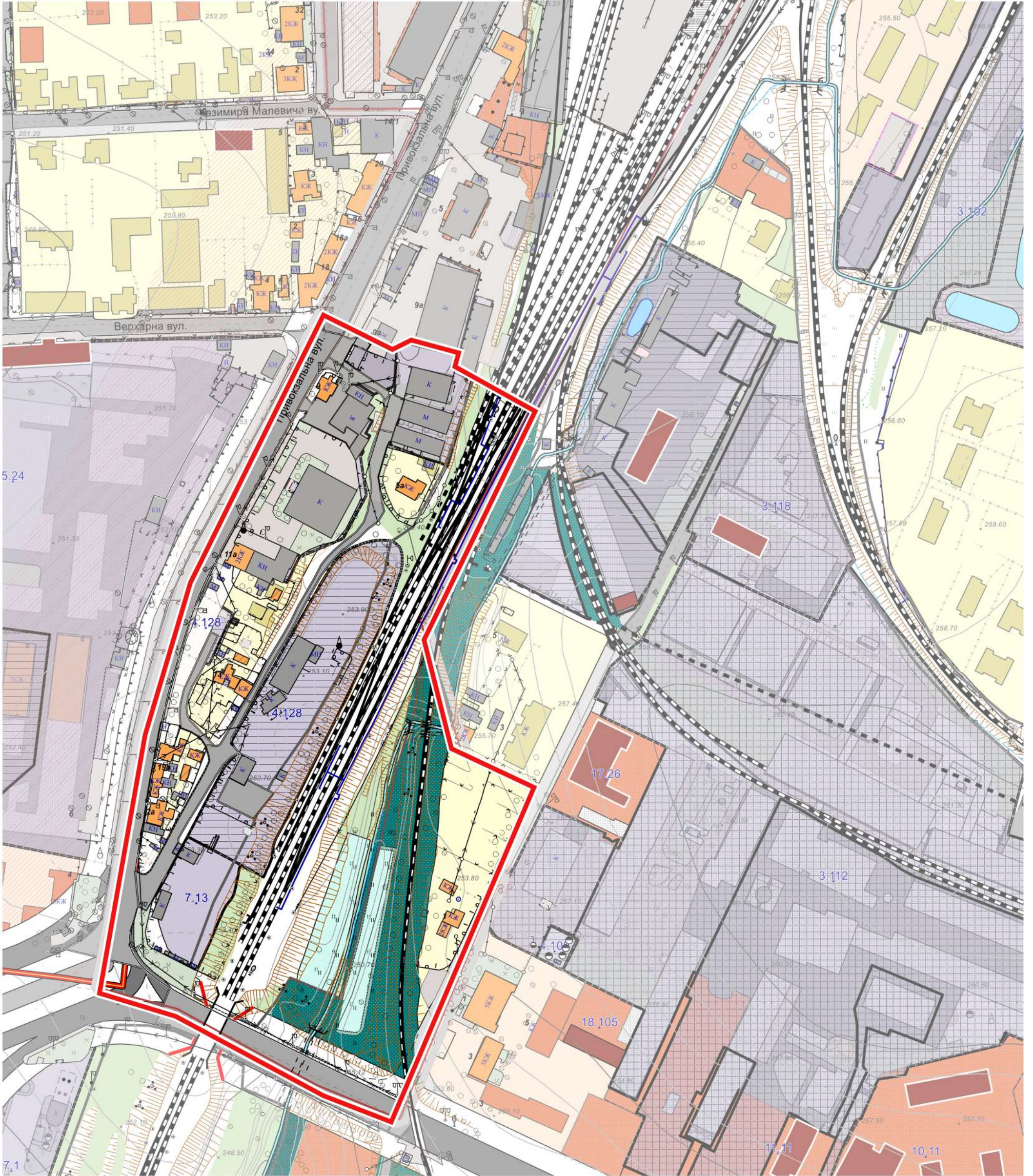
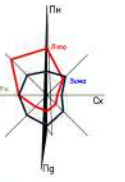




М. ВІННИЦЯ ВІННИЦЬКА ОБЛАСТЬ
ДЕТАЛЬНИЙ ПЛАН ТЕРИТОРІЇ
 ОБМЕЖЕНОЇ ВУЛИЦЯМИ ПРИВОКЗАЛЬНА, БРАЦЛАВСЬКА, ШМІДА, ЄВГЕНА ПІКУСА, КОРОЛЕНКО ТА ЗАЛІЗНИЧНИМИ КОЛІЯМИ
 СХЕМА РОЗТАШУВАННЯ ТЕРИТОРІЇ ДЕТАЛЬНОГО ПЛАНУ ТЕРИТОРІЇ
 В СИСТЕМІ ПЛАНУВАЛЬНОЇ СТРУКТУРИ НАСЕЛЕНОГО ПУНКТУ



УМОВНІ ПОЗНАЧЕННЯ

 МЕЖА РОЗРОБЛЕННЯ ДЕТАЛЬНОГО ПЛАНУ ТЕРИТОРІЇ

Зм.	Кільк.	Арк.	Недок.	Підпис	Дата
					2023
Директор		Т. Мазур			
ГАП		А. Морозік			
Пров. арх.		О. Гороховська			

ДЕТАЛЬНИЙ ПЛАН ТЕРИТОРІЇ ОБМЕЖЕНОЇ ВУЛИЦЯМИ ПРИВОКЗАЛЬНА, БРАЦЛАВСЬКА, ШМІДА, ЄВГЕНА ПІКУСА, КОРОЛЕНКО ТА ЗАЛІЗНИЧНИМИ КОЛІЯМИ В М. ВІННИЦЯ

СХЕМА РОЗТАШУВАННЯ ТЕРИТОРІЇ ДЕТАЛЬНОГО ПЛАНУ ТЕРИТОРІЇ В СИСТЕМІ ПЛАНУВАЛЬНОЇ СТРУКТУРИ НАСЕЛЕНОГО ПУНКТУ

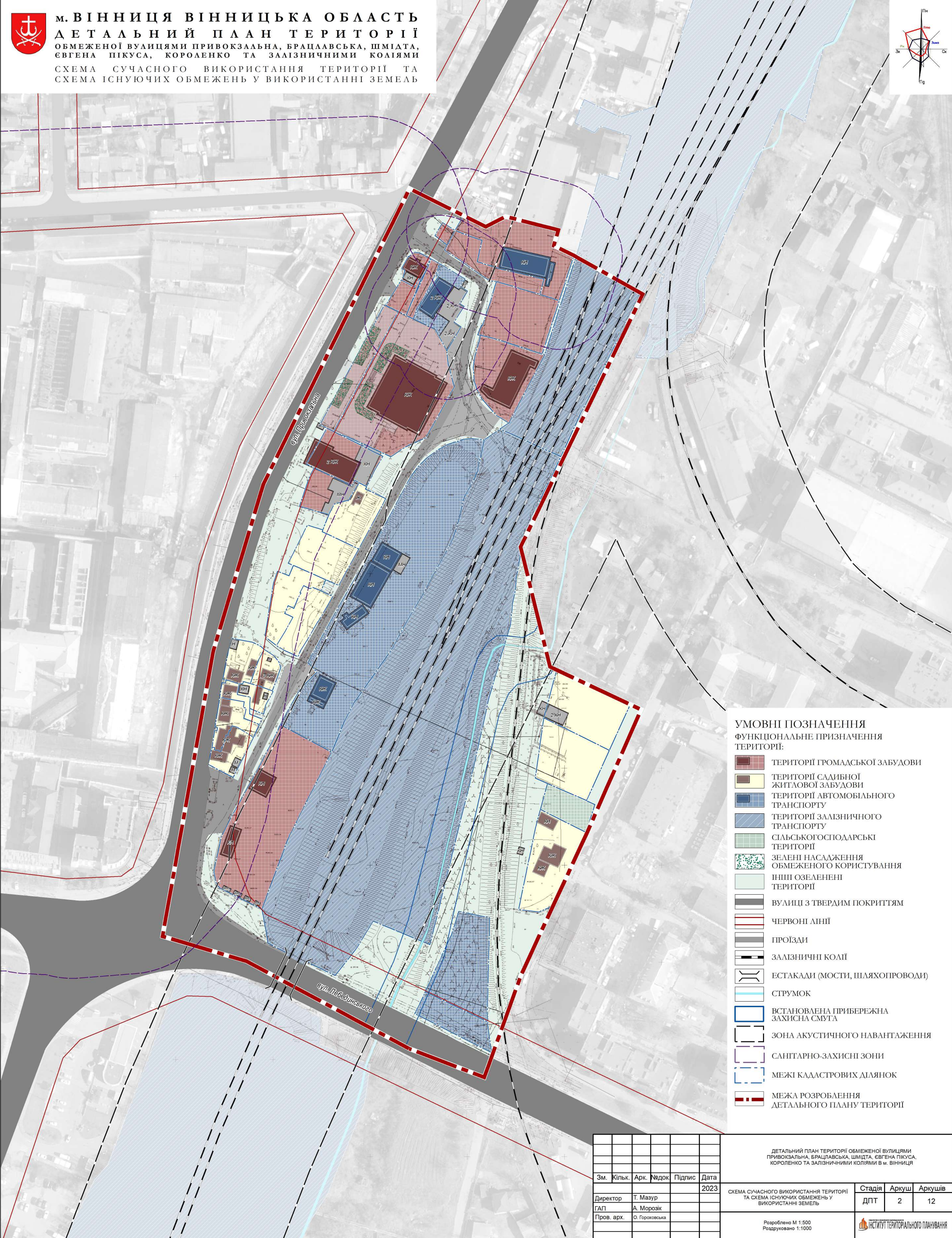
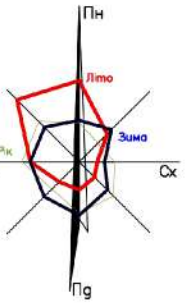
Стадія	Аркуш	Аркушів
ДПТ	1	12

М 1:10000

 ІНСТИТУТ ТЕРИТОРІАЛЬНОГО ПЛАНУВАННЯ



М. ВІННИЦЯ ВІННИЦЬКА ОБЛАСТЬ
ДЕТАЛЬНИЙ ПЛАН ТЕРИТОРІЇ
 ОБМЕЖЕНОЇ ВУЛИЦЯМИ ПРИВОКЗАЛЬНА, БРАЦЛАВСЬКА, ШМІДА, ЕВГЕНА ПІКУСА, КОРОЛЕНКО ТА ЗАЛІЗНИЧНИМИ КОЛІЯМИ
 СХЕМА СУЧАСНОГО ВИКОРИСТАННЯ ТЕРИТОРІЇ ТА СХЕМА ІСНУЮЧИХ ОБМЕЖЕНЬ У ВИКОРИСТАННІ ЗЕМЕЛЬ



- УМОВНІ ПОЗНАЧЕННЯ**
 ФУНКЦІОНАЛЬНЕ ПРИЗНАЧЕННЯ ТЕРИТОРІЇ:
- ТЕРИТОРІЇ ГРОМАДСЬКОЇ ЗАБУДОВИ
 - ТЕРИТОРІЇ САДИНОЇ ЖИТЛОВОЇ ЗАБУДОВИ
 - ТЕРИТОРІЇ АВТОМОБІЛЬНОГО ТРАНСПОРТУ
 - ТЕРИТОРІЇ ЗАЛІЗНИЧНОГО ТРАНСПОРТУ
 - СІЛЬСЬКОГОСПОДАРСЬКІ ТЕРИТОРІЇ
 - ЗЕЛЕНІ НАСАДЖЕННЯ ОБМЕЖЕНОГО КОРИСТУВАННЯ
 - ІНШІ ОЗЕЛЕНЕНІ ТЕРИТОРІЇ
 - ВУЛИЦІ З ТВЕРДИМ ПОКРИТТЯМ
 - ЧЕРВОНІ ЛІНІЇ
 - ПРОЇЗДИ
 - ЗАЛІЗНИЧНІ КОЛІЇ
 - ЕСТАКАДИ (МОСТИ, ШЛЯХОПРОВІДИ)
 - СТРУМОК
 - ВСТАНОВЛЕНА ПРИБЕРЕЖНА ЗАХИСНА СМІТА
 - ЗОНА АКУСТИЧНОГО НАВАНТАЖЕННЯ
 - САНІТАРНО-ЗАХИСНІ ЗОНИ
 - МЕЖІ КАДАСТРОВИХ ДІЛЯНОК
 - МЕЖА РОЗРОБЛЕННЯ ДЕТАЛЬНОГО ПЛАНУ ТЕРИТОРІЇ

Зм.	Кільк.	Арк.	№ док.	Підпис	Дата
					2023
Директор	Т. Мазур				
ГАП	А. Морозік				
Пров. арх.	О. Гороховська				

ДЕТАЛЬНИЙ ПЛАН ТЕРИТОРІЇ ОБМЕЖЕНОЇ ВУЛИЦЯМИ ПРИВОКЗАЛЬНА, БРАЦЛАВСЬКА, ШМІДА, ЕВГЕНА ПІКУСА, КОРОЛЕНКО ТА ЗАЛІЗНИЧНИМИ КОЛІЯМИ В м. ВІННИЦЯ

СХЕМА СУЧАСНОГО ВИКОРИСТАННЯ ТЕРИТОРІЇ ТА СХЕМА ІСНУЮЧИХ ОБМЕЖЕНЬ У ВИКОРИСТАННІ ЗЕМЕЛЬ

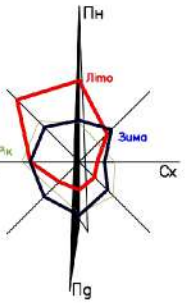
Стадія	Аркуш	Аркушів
ДПТ	2	12

Розроблено М 1:500
 Роздруковано 1:1000

ІНСТИТУТ ТЕРИТОРІАЛЬНОГО ПЛАНУВАННЯ

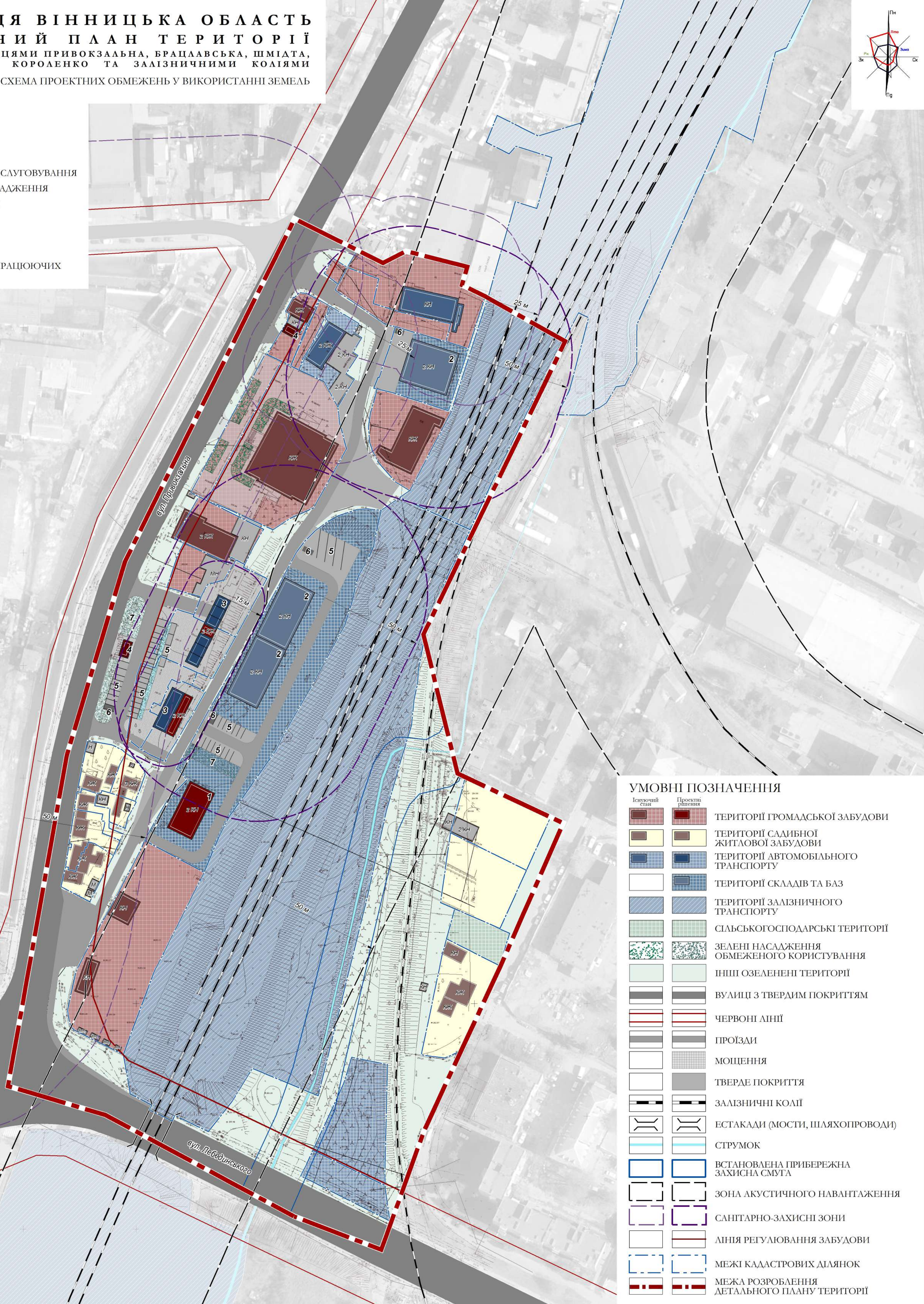


М. ВІННИЦЯ ВІННИЦЬКА ОБЛАСТЬ
ДЕТАЛЬНИЙ ПЛАН ТЕРИТОРІЇ
ОБМЕЖЕНОЇ ВУЛИЦЯМИ ПРИВОКЗАЛЬНА, БРАЦЛАВСЬКА, ШМІДА, СВГЕНА ПІКУСА, КОРОЛЕНКО ТА ЗАЛІЗНИЧНИМИ КОЛІЯМИ
ПРОЕКТНИЙ ПЛАН ТА СХЕМА ПРОЕКТНИХ ОБМЕЖЕНЬ У ВИКОРИСТАННІ ЗЕМЕЛЬ



ЕКСПЛІКАЦІЯ

1. ПІДПРИЄМСТВО ТОРГІВЛІ
2. СКЛАДСЬКА БУДІВЛЯ
3. АВТОМОБІЛЬНА МИЙКА САМООБСЛУГОВУВАННЯ
4. ТИМЧАСОВА СПОРУДА ДЛЯ ПРОВАДЖЕННЯ ПІДПРИЄМНИЦЬКОЇ ДІЯЛЬНОСТІ
5. АВТОМОБІЛЬНІ СТОЯНКИ
6. МАЙДАНЧИКИ ДЛЯ ЗБОРУ ТВЕРДИХ ПОБУТОВИХ ВІДХОДІВ
7. МАЙДАНЧИК ДЛЯ ВІДПОЧИНКУ ПРАЦЮЮЧИХ



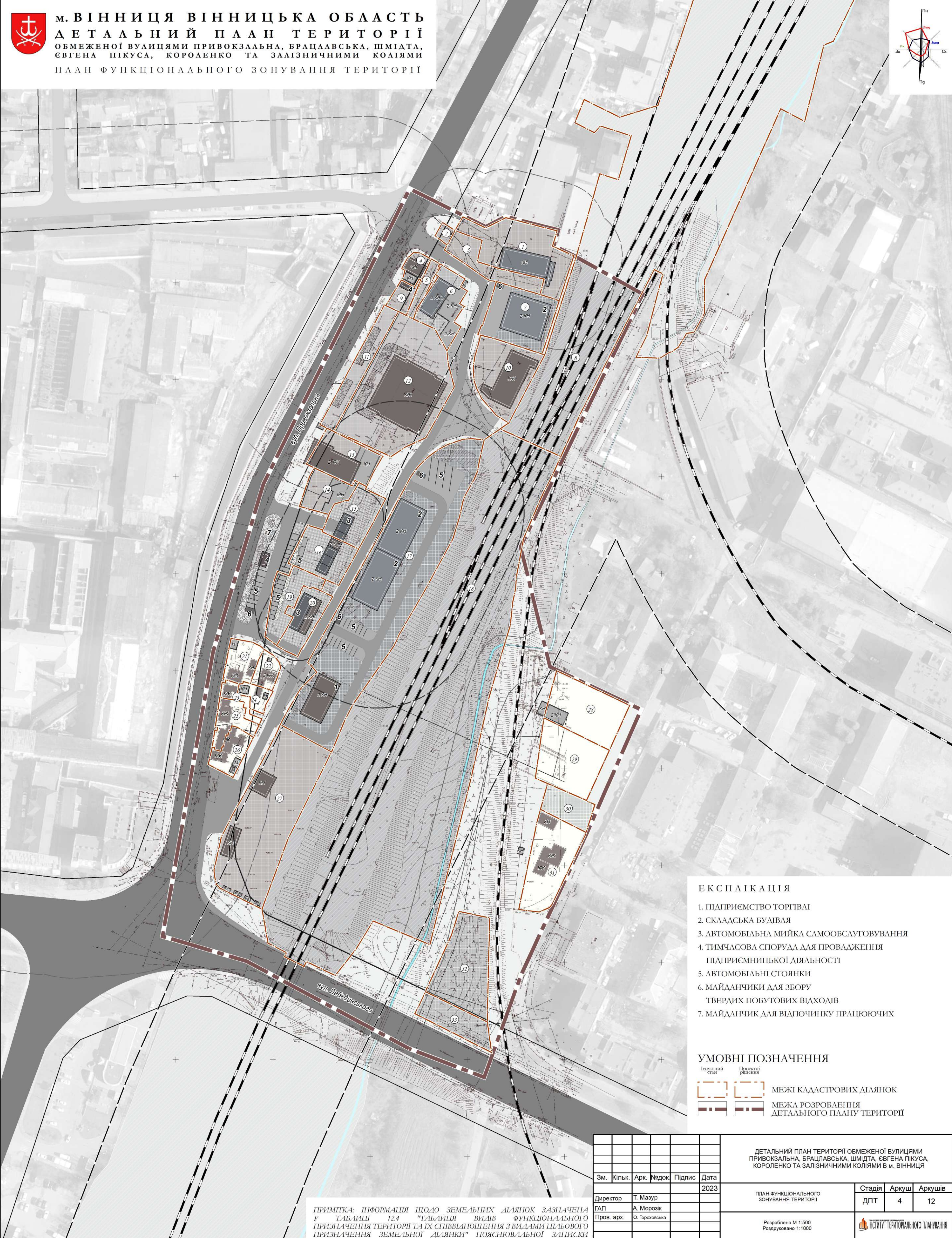
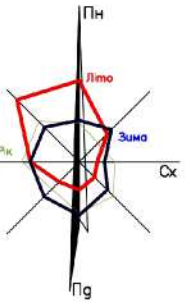
УМОВНІ ПОЗНАЧЕННЯ

Існуючий стан	Проектні рішення	Позначення
		ТЕРИТОРІЇ ГРОМАДСЬКОЇ ЗАБУДОВИ
		ТЕРИТОРІЇ САДИБНОЇ ЖИТЛОВОЇ ЗАБУДОВИ
		ТЕРИТОРІЇ АВТОМОБІЛЬНОГО ТРАНСПОРТУ
		ТЕРИТОРІЇ СКЛАДІВ ТА БАЗ
		ТЕРИТОРІЇ ЗАЛІЗНИЧНОГО ТРАНСПОРТУ
		СІЛЬСЬКОГОСПОДАРСЬКІ ТЕРИТОРІЇ
		ЗЕЛЕНІ НАСАДЖЕННЯ ОБМЕЖЕНОГО КОРИСТУВАННЯ
		ІНШІ ОЗЕЛЕНЕНІ ТЕРИТОРІЇ
		ВУЛИЦІ З ТВЕРДИМ ПОКРИТТЯМ
		ЧЕРВОНІ ЛІНІЇ
		ПРОЇЗДИ
		МОЩЕННЯ
		ТВЕРДЕ ПОКРИТТЯ
		ЗАЛІЗНИЧНІ КОЛІЇ
		ЕСТАКАДИ (МОСТИ, ШЛЯХОПРОВОДИ)
		СТРУМОК
		ВСТАНОВАЛЕНА ПРИБЕРЕЖНА ЗАХИСНА СМІТА
		ЗОНА АКУСТИЧНОГО НАВАНТАЖЕННЯ
		САНІТАРНО-ЗАХИСНІ ЗОНИ
		ЛІНІЯ РЕГУЛЮВАННЯ ЗАБУДОВИ
		МЕЖІ КАДАСТРОВИХ ДІЛЯНОК
		МЕЖА РОЗРОБЛЕННЯ ДЕТАЛЬНОГО ПЛАНУ ТЕРИТОРІЇ

ДЕТАЛЬНИЙ ПЛАН ТЕРИТОРІЇ ОБМЕЖЕНОЇ ВУЛИЦЯМИ ПРИВОКЗАЛЬНА, БРАЦЛАВСЬКА, ШМІДА, СВГЕНА ПІКУСА, КОРОЛЕНКО ТА ЗАЛІЗНИЧНИМИ КОЛІЯМИ В м. ВІННИЦЯ				
Зм.	Кільк.	Арк.	Надок.	Підпис
				2023
Директор	Т. Мазур			
ГАП	А. Морозік			
Пров. арх.	О. Гороховська			
ПРОЕКТНИЙ ПЛАН ТА СХЕМА ПРОЕКТНИХ ОБМЕЖЕНЬ У ВИКОРИСТАННІ ЗЕМЕЛЬ				
Стадія	Аркуш	Аркушів		
ДПТ	3	12		
Розроблено М 1:500 Роздруковано 1:1000				
ІНСТИТУТ ТЕРИТОРІАЛЬНОГО ПЛАНУВАННЯ				



М. ВІННИЦЯ ВІННИЦЬКА ОБЛАСТЬ
ДЕТАЛЬНИЙ ПЛАН ТЕРИТОРІЇ
 ОБМЕЖЕНОЇ ВУЛИЦЯМИ ПРИВОКЗАЛЬНА, БРАЦЛАВСЬКА, ШМІДА, СВГЕНА ПІКУСА, КОРОЛЕНКО ТА ЗАЛІЗНИЧНИМИ КОЛІЯМИ
 ПЛАН ФУНКЦІОНАЛЬНОГО ЗОНУВАННЯ ТЕРИТОРІЇ



ЕКСПЛІКАЦІЯ

1. ПІДПРИЄМСТВО ТОРГІВЛІ
2. СКЛАДСЬКА БУДІВЛЯ
3. АВТОМОБІЛЬНА МИЙКА САМООБСЛУГОВУВАННЯ
4. ТИМЧАСОВА СПОРУДА ДЛЯ ПРОВАДЖЕННЯ ПІДПРИЄМНИЦЬКОЇ ДІЯЛЬНОСТІ
5. АВТОМОБІЛЬНІ СТОЯНКИ
6. МАЙДАНЧИКИ ДЛЯ ЗБОРУ ТВЕРДИХ ПОБУТОВИХ ВІДХОДІВ
7. МАЙДАНЧИК ДЛЯ ВІДПОЧИНКУ ПРАЦЮЮЧИХ

УМОВНІ ПОЗНАЧЕННЯ

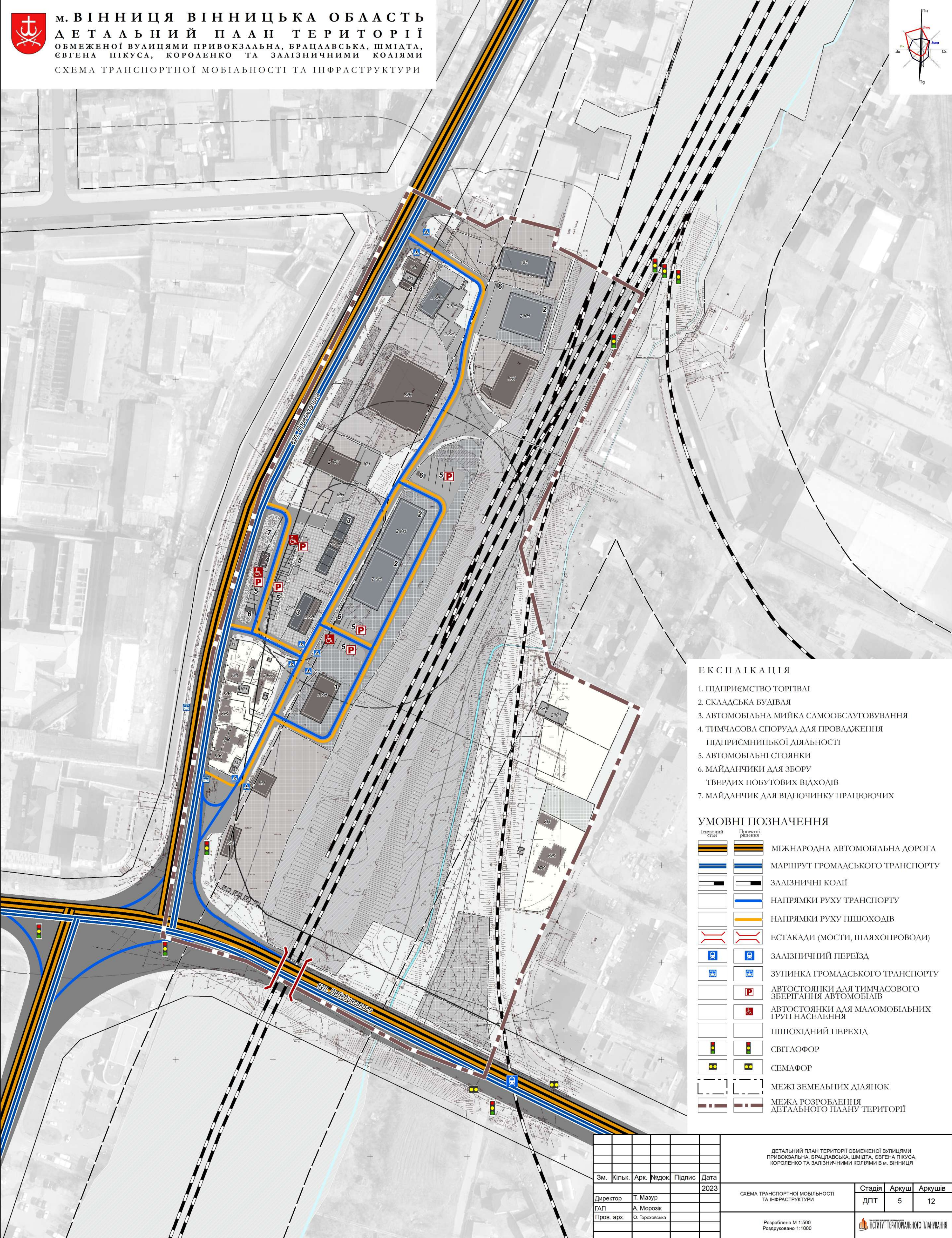
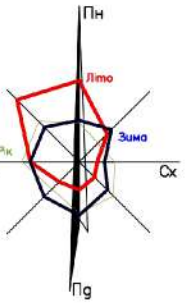
- Існуючий стан Проектні рішення
- МЕЖІ КАДАСТРОВИХ ДІЛЯНОК
 - МЕЖА РОЗРОБЛЕННЯ ДЕТАЛЬНОГО ПЛАНУ ТЕРИТОРІЇ

ПРИМІТКА: ІНФОРМАЦІЯ ЩОДО ЗЕМЕЛЬНИХ ДІЛЯНОК ЗАЗНАЧЕНА У ТАБЛИЦІ 12.4 "ТАБЛИЦЯ ВИЛІВ ФУНКЦІОНАЛЬНОГО ПРИЗНАЧЕННЯ ТЕРИТОРІЇ ТА ЇХ СПІВВІДНОШЕННЯ З ВИДАМИ ЦІЛЬОВОГО ПРИЗНАЧЕННЯ ЗЕМЕЛЬНОЇ ДІЛЯНКИ" ПОЯСНЮВАЛЬНОЇ ЗАПИСКИ

ДЕТАЛЬНИЙ ПЛАН ТЕРИТОРІЇ ОБМЕЖЕНОЇ ВУЛИЦЯМИ ПРИВОКЗАЛЬНА, БРАЦЛАВСЬКА, ШМІДА, СВГЕНА ПІКУСА, КОРОЛЕНКО ТА ЗАЛІЗНИЧНИМИ КОЛІЯМИ В М. ВІННИЦЯ						
Зм.	Кільк.	Арк.	№ док.	Підпис	Дата	
					2023	
Директор	Т. Мазур					
ГАП	А. Морозік					
Пров. арх.	О. Горюховська					
ПЛАН ФУНКЦІОНАЛЬНОГО ЗОНУВАННЯ ТЕРИТОРІЇ						
				Стадія	Аркуш	Аркушів
				ДПТ	4	12
Розроблено М 1:500 Роздруковано 1:1000						
ІНСТИТУТ ТЕРИТОРІАЛЬНОГО ПЛАНУВАННЯ						



М. ВІННИЦЯ ВІННИЦЬКА ОБЛАСТЬ
ДЕТАЛЬНИЙ ПЛАН ТЕРИТОРІЇ
 ОБМЕЖЕНОЇ ВУЛИЦЯМИ ПРИВОКЗАЛЬНА, БРАЦЛАВСЬКА, ШМІДА,
 ЄВГЕНА ПІКУСА, КОРОЛЕНКО ТА ЗАЛІЗНИЧНИМИ КОЛЯМИ
 СХЕМА ТРАНСПОРТНОЇ МОБІЛЬНОСТІ ТА ІНФРАСТРУКТУРИ



ЕКСПЛІКАЦІЯ

1. ПІДПРИЄМСТВО ТОРГІВЛІ
2. СКЛАДСЬКА БУДІВЛЯ
3. АВТОМОБІЛЬНА МИЙКА САМООБСЛУГОВУВАННЯ
4. ТИМЧАСОВА СПОРУДА ДЛЯ ПРОВАДЖЕННЯ ПІДПРИЄМНИЦЬКОЇ ДІЯЛЬНОСТІ
5. АВТОМОБІЛЬНІ СТОЯНКИ
6. МАЙДАНЧИКИ ДЛЯ ЗБОРУ ТВЕРДИХ ПОБУТОВИХ ВІДХОДІВ
7. МАЙДАНЧИК ДЛЯ ВІДПОЧИНКУ ПРАЦЮЮЧИХ

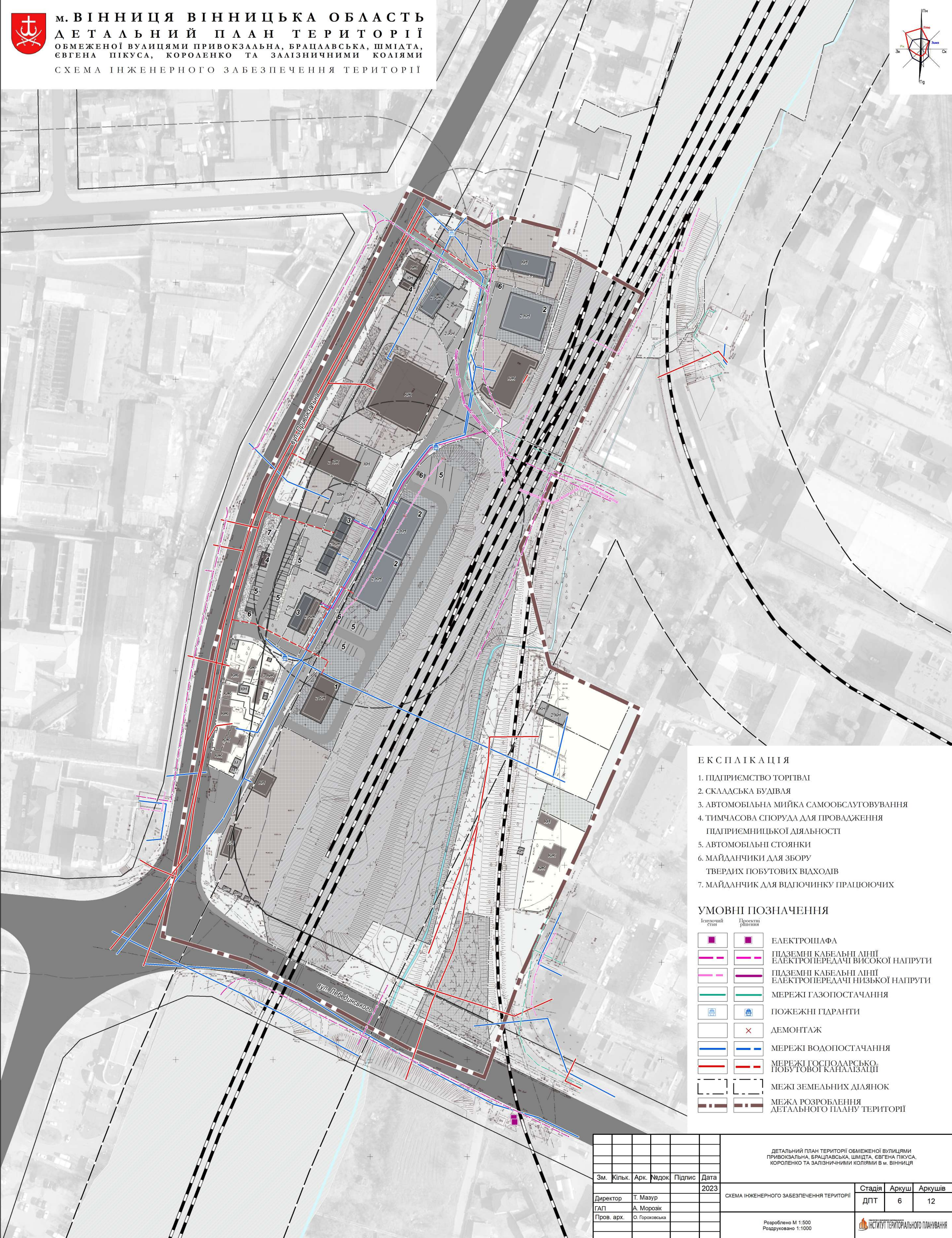
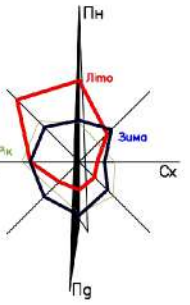
УМОВНІ ПОЗНАЧЕННЯ

Існуючий стан	Проекту рішення	
		МІЖНАРОДНА АВТОМОБІЛЬНА ДОРОГА
		МАРШРУТ ГРОМАДСЬКОГО ТРАНСПОРТУ
		ЗАЛІЗНИЧНІ КОЛІЇ
		НАПРЯМКИ РУХУ ТРАНСПОРТУ
		НАПРЯМКИ РУХУ ПІШХОДІВ
		ЕСТАКАДИ (МОСТИ, ШЛЯХОПРОВІДИ)
		ЗАЛІЗНИЧНИЙ ПЕРЕЇЗД
		ЗУПИНКА ГРОМАДСЬКОГО ТРАНСПОРТУ
		АВТОСТОЯНКИ ДЛЯ ТИМЧАСОВОГО ЗБЕРІГАННЯ АВТОМОБІЛІВ
		АВТОСТОЯНКИ ДЛЯ МАЛОМОБІЛЬНИХ ГРУП НАСЕЛЕННЯ
		ПІШХОДНИЙ ПЕРЕХІД
		СВІТЛОФОР
		СЕМАФОР
		МЕЖІ ЗЕМЕЛЬНИХ ДІЛЯНОК
		МЕЖА РОЗРОБЛЕННЯ ДЕТАЛЬНОГО ПЛАНУ ТЕРИТОРІЇ

ДЕТАЛЬНИЙ ПЛАН ТЕРИТОРІЇ ОБМЕЖЕНОЇ ВУЛИЦЯМИ ПРИВОКЗАЛЬНА, БРАЦЛАВСЬКА, ШМІДА, ЄВГЕНА ПІКУСА, КОРОЛЕНКО ТА ЗАЛІЗНИЧНИМИ КОЛЯМИ В м. ВІННИЦЯ					
Зм.	Кільк.	Арк.	№ док.	Підпис	Дата
					2023
Директор	Т. Мазур				
ГАП	А. Морозік				
Пров. арх.	О. Гороховська				
СХЕМА ТРАНСПОРТНОЇ МОБІЛЬНОСТІ ТА ІНФРАСТРУКТУРИ			Стадія	Аркуш	Аркушів
			ДПТ	5	12
Розроблено М 1:500 Роздруковано 1:1000			ІНСТИТУТ ТЕРИТОРІАЛЬНОГО ПЛАНУВАННЯ		



М. ВІННИЦЯ ВІННИЦЬКА ОБЛАСТЬ
ДЕТАЛЬНИЙ ПЛАН ТЕРИТОРІЇ
ОБМЕЖЕНОЇ ВУЛИЦЯМИ ПРИВОКЗАЛЬНА, БРАЦЛАВСЬКА, ШМІДА, СВГЕНА ПІКУСА, КОРОЛЕНКО ТА ЗАЛІЗНИЧНИМИ КОЛІЯМИ
СХЕМА ІНЖЕНЕРНОГО ЗАБЕЗПЕЧЕННЯ ТЕРИТОРІЇ



ЕКСПЛІКАЦІЯ

1. ПІДПРИЄМСТВО ТОРГІВЛІ
2. СКАДСЬКА БУДІВЛЯ
3. АВТОМОБІЛЬНА МИЙКА САМООБСЛУГОВУВАННЯ
4. ТИМЧАСОВА СПОРУДА ДЛЯ ПРОВАНДЖЕННЯ ПІДПРИЄМНИЦЬКОЇ ДІЯЛЬНОСТІ
5. АВТОМОБІЛЬНІ СТОЯНКИ
6. МАЙДАНЧИКИ ДЛЯ ЗБОРУ ТВЕРДИХ ПОБУТОВИХ ВІХОДІВ
7. МАЙДАНЧИК ДЛЯ ВІПОЧИНКУ ПРАЦЮЮЧИХ

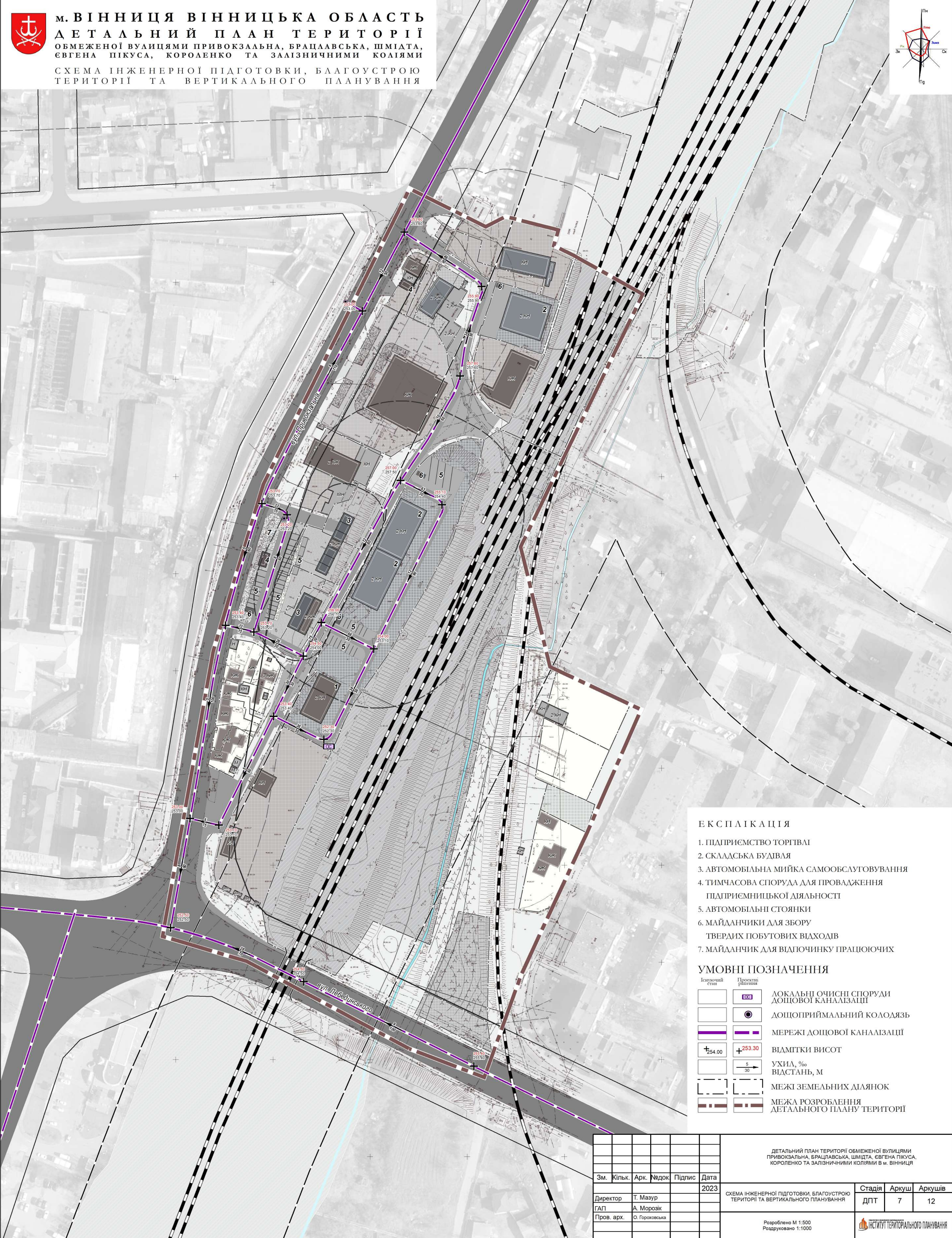
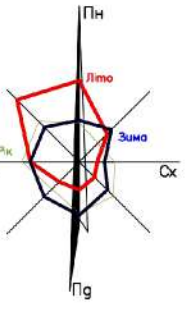
УМОВНІ ПОЗНАЧЕННЯ

Існуючий стан	Проектні рішення	
		ЕЛЕКТРОШАФА
		ПІАЗЕМНІ КАБЕЛЬНІ ЛІНІЇ ЕЛЕКТРОПЕРЕДАЧІ ВИСОКОЇ НАПРУТИ
		ПІАЗЕМНІ КАБЕЛЬНІ ЛІНІЇ ЕЛЕКТРОПЕРЕДАЧІ НИЗЬКОЇ НАПРУТИ
		МЕРЕЖІ ГАЗОПОСТАЧАННЯ
		ПОЖЕЖНІ ГІДРАНТИ
		ДЕМОНТАЖ
		МЕРЕЖІ ВОДОПОСТАЧАННЯ
		МЕРЕЖІ ГОСПОДАРСЬКО-ПОБУТОВОЇ КАНАЛІЗАЦІЇ
		МЕЖІ ЗЕМЕЛЬНИХ ДІЛЯНОК
		МЕЖА РОЗРОБЛЕННЯ ДЕТАЛЬНОГО ПЛАНУ ТЕРИТОРІЇ

ДЕТАЛЬНИЙ ПЛАН ТЕРИТОРІЇ ОБМЕЖЕНОЇ ВУЛИЦЯМИ ПРИВОКЗАЛЬНА, БРАЦЛАВСЬКА, ШМІДА, СВГЕНА ПІКУСА, КОРОЛЕНКО ТА ЗАЛІЗНИЧНИМИ КОЛІЯМИ В м. ВІННИЦЯ					
Зм.	Кільк.	Арк.	№ док.	Підпис	Дата
					2023
Директор	Т. Мазур		СХЕМА ІНЖЕНЕРНОГО ЗАБЕЗПЕЧЕННЯ ТЕРИТОРІЇ		
ГАП	А. Морозік		Стадія	Аркуш	Аркушів
Пров. арх.	О. Горюховська		ДПТ	6	12
Розроблено М 1:500 Роздруковано 1:1000			ІНСТИТУТ ТЕРИТОРІАЛЬНОГО ПЛАНУВАННЯ		



М. ВІННИЦЯ ВІННИЦЬКА ОБЛАСТЬ
ДЕТАЛЬНИЙ ПЛАН ТЕРИТОРІЇ
 ОБМЕЖЕНОЇ ВУЛИЦЯМИ ПРИВОКЗАЛЬНА, БРАЦЛАВСЬКА, ШМІДА,
 ЄВГЕНА ПІКУСА, КОРОЛЕНКО ТА ЗАЛІЗНИЧНИМИ КОЛІЯМИ
 СХЕМА ІНЖЕНЕРНОЇ ПІДГОТОВКИ, БЛАГОУСТРОЮ
 ТЕРИТОРІЇ ТА ВЕРТИКАЛЬНОГО ПЛАНУВАННЯ



ЕКСПЛІКАЦІЯ

1. ПІДПРИЄМСТВО ТОРГІВЛІ
2. СКЛАДСЬКА БУДІВЛЯ
3. АВТОМОБІЛЬНА МИЙКА САМООБСЛУГОВУВАННЯ
4. ТИМЧАСОВА СПОРУДА ДЛЯ ПРОВАДЖЕННЯ ПІДПРИЄМНИЦЬКОЇ ДІЯЛЬНОСТІ
5. АВТОМОБІЛЬНІ СТОЯНКИ
6. МАЙДАНЧИКИ ДЛЯ ЗБОРУ ТВЕРДИХ ПОБУТОВИХ ВІДХОДІВ
7. МАЙДАНЧИК ДЛЯ ВІДПОЧИНКУ ПРАЦЮЮЧИХ

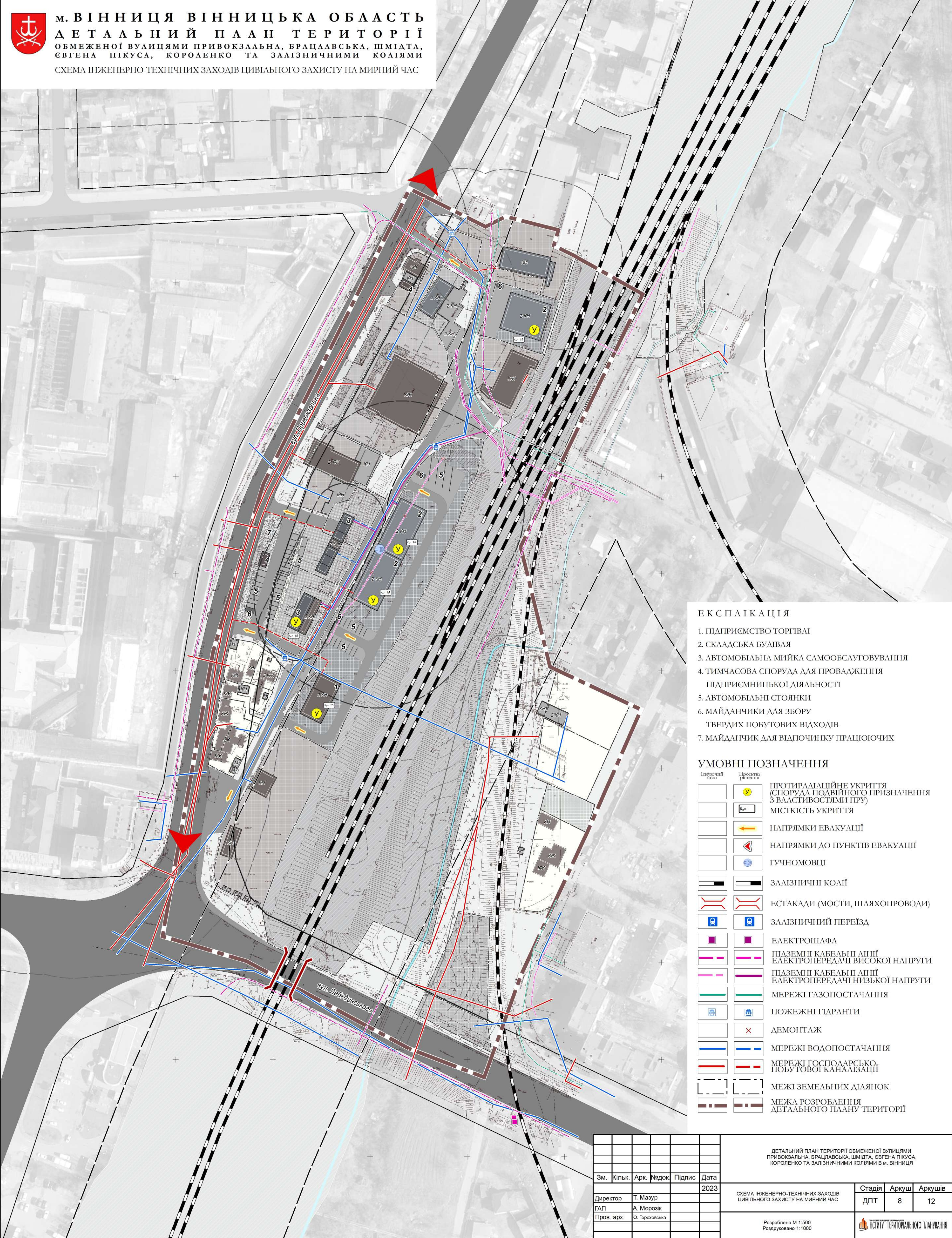
УМОВНІ ПОЗНАЧЕННЯ

Існуючий стан	Проектні рішення	
		ЛОКАЛЬНІ ОЧИСТНІ СПОРУДИ ДОЩОВОЇ КАНАЛІЗАЦІЇ
		ДОЩОПРИЙМАЛЬНИЙ КОЛОДЯЗЬ
		МЕРЕЖІ ДОЩОВОЇ КАНАЛІЗАЦІЇ
		ВІДМІТКИ ВИСОТ
		УХИЛ, % ВІДСТАНЬ, М
		МЕЖІ ЗЕМЕЛЬНИХ ДІЛЯНОК
		МЕЖА РОЗРОБЛЕННЯ ДЕТАЛЬНОГО ПЛАНУ ТЕРИТОРІЇ

ДЕТАЛЬНИЙ ПЛАН ТЕРИТОРІЇ ОБМЕЖЕНОЇ ВУЛИЦЯМИ ПРИВОКЗАЛЬНА, БРАЦЛАВСЬКА, ШМІДА, ЄВГЕНА ПІКУСА, КОРОЛЕНКО ТА ЗАЛІЗНИЧНИМИ КОЛІЯМИ В м. ВІННИЦЯ					
Зм.	Кільк.	Арк.	Надк.	Підпис	Дата
					2023
Директор	Т. Мазур		СХЕМА ІНЖЕНЕРНОЇ ПІДГОТОВКИ, БЛАГОУСТРОЮ ТЕРИТОРІЇ ТА ВЕРТИКАЛЬНОГО ПЛАНУВАННЯ		
ГАП	А. Морозік		Стадія	Аркуш	Аркушів
Пров. арх.	О. Горожовська		ДПТ	7	12
Розроблено М 1:500 Роздруковано 1:1000			ІНСТИТУТ ТЕРИТОРІАЛЬНОГО ПЛАНУВАННЯ		



М. ВІННИЦЯ ВІННИЦЬКА ОБЛАСТЬ
ДЕТАЛЬНИЙ ПЛАН ТЕРИТОРІЇ
ОБМЕЖЕНОЇ ВУЛИЦЯМИ ПРИВОКЗАЛЬНА, БРАЦЛАВСЬКА, ШМІДА, СВГЕНА ПІКУСА, КОРОЛЕНКО ТА ЗАЛІЗНИЧНИМИ КОЛІЯМИ
СХЕМА ІНЖЕНЕРНО-ТЕХНІЧНИХ ЗАХОДІВ ЦИВІЛЬНОГО ЗАХИСТУ НА МИРНИЙ ЧАС



ЕКСПЛІКАЦІЯ

1. ПІДПРИЄМСТВО ТОРГІВЛІ
2. СКЛАДСЬКА БУДІВЛЯ
3. АВТОМОБІЛЬНА МИЙКА САМООБСЛУГОВУВАННЯ
4. ТИМЧАСОВА СПОРУДА ДЛЯ ПРОВАДЖЕННЯ ПІДПРИЄМНИЦЬКОЇ ДІЯЛЬНОСТІ
5. АВТОМОБІЛЬНІ СТОЯНКИ
6. МАЙДАНЧИКИ ДЛЯ ЗБОРУ ТВЕРДИХ ПОБУТОВИХ ВІДХОДІВ
7. МАЙДАНЧИК ДЛЯ ВІДПОЧИНКУ ПРАЦЮЮЧИХ

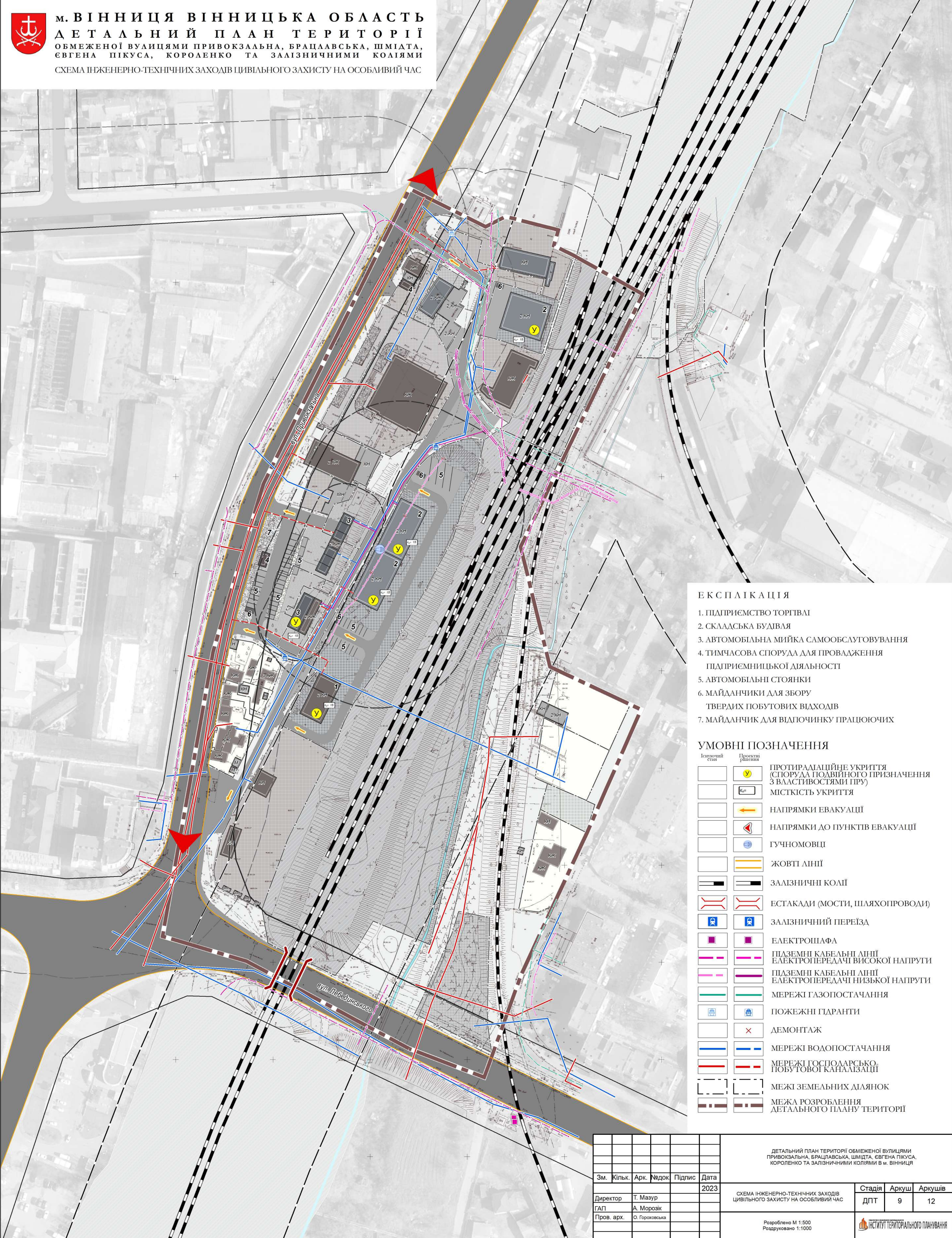
УМОВНІ ПОЗНАЧЕННЯ

Існуючий стан	Проекту рішення	Опис
		ПРОТИРАДІАЦІЙНЕ УКРИТТЯ (СПОРУДА ПОВІЙНОГО ПРИЗНАЧЕННЯ З ВЛАСТИВОСТЯМИ ПРУ)
		МІСТКІСТЬ УКРИТТЯ
		НАПРЯМКИ ЕВАКУАЦІЇ
		НАПРЯМКИ ДО ПУНКТІВ ЕВАКУАЦІЇ
		ГУЧНОМОВЦІ
		ЗАЛІЗНИЧНІ КОЛІЇ
		ЕСТАКАДИ (МОСТИ, ШЛЯХОПРОВОДИ)
		ЗАЛІЗНИЧНИЙ ПЕРЕЇЗД
		ЕЛЕКТРОШАФА
		ПІАЗЕМНІ КАБЕЛЬНІ ЛІНІЇ ЕЛЕКТРОПЕРЕДАЧІ ВИСОКОЇ НАПРУТИ
		ПІАЗЕМНІ КАБЕЛЬНІ ЛІНІЇ ЕЛЕКТРОПЕРЕДАЧІ НИЗЬКОЇ НАПРУТИ
		МЕРЕЖІ ГАЗОПОСТАЧАННЯ
		ПОЖЕЖНІ ГІДРАНТИ
		ДЕМОНТАЖ
		МЕРЕЖІ ВОДОПОСТАЧАННЯ
		МЕРЕЖІ ГОСПОДАРСЬКО-ПОБУТОВОЇ КАНАЛІЗАЦІЇ
		МЕЖІ ЗЕМЕЛЬНИХ ДІЛЯНОК
		МЕЖА РОЗРОБЛЕННЯ ДЕТАЛЬНОГО ПЛАНУ ТЕРИТОРІЇ

ДЕТАЛЬНИЙ ПЛАН ТЕРИТОРІЇ ОБМЕЖЕНОЇ ВУЛИЦЯМИ ПРИВОКЗАЛЬНА, БРАЦЛАВСЬКА, ШМІДА, СВГЕНА ПІКУСА, КОРОЛЕНКО ТА ЗАЛІЗНИЧНИМИ КОЛІЯМИ В м. ВІННИЦЯ					
Зм.	Кільк.	Арк.	Надок.	Підпис	Дата
					2023
Директор	Т. Мазур				
ГАП	А. Морозік				
Пров. арх.	О. Горюховська				
СХЕМА ІНЖЕНЕРНО-ТЕХНІЧНИХ ЗАХОДІВ ЦИВІЛЬНОГО ЗАХИСТУ НА МИРНИЙ ЧАС					
Стадія	Аркуш	Аркушів			
ДПТ	8	12			
Розроблено М 1:500 Роздруковано 1:1000					
ІНСТИТУТ ТЕРИТОРІАЛЬНОГО ПЛАНУВАННЯ					



М. ВІННИЦЯ ВІННИЦЬКА ОБЛАСТЬ
ДЕТАЛЬНИЙ ПЛАН ТЕРИТОРІЇ
ОБМЕЖЕНОЇ ВУЛИЦЯМИ ПРИВОКЗАЛЬНА, БРАЦЛАВСЬКА, ШМІДА,
ЄВГЕНА ПІКУСА, КОРОЛЕНКО ТА ЗАЛІЗНИЧНИМИ КОЛІЯМИ
СХЕМА ІНЖЕНЕРНО-ТЕХНІЧНИХ ЗАХОДІВ ЦИВІЛЬНОГО ЗАХИСТУ НА ОСОБЛИВИЙ ЧАС



ЕКСПЛІКАЦІЯ

1. ПІДПРИЄМСТВО ТОРГІВЛІ
2. СКЛАДСЬКА БУДІВЛЯ
3. АВТОМОБІЛЬНА МІЙКА САМООБСЛУГОВУВАННЯ
4. ТИМЧАСОВА СПОРУДА ДЛЯ ПРОВЕДЕННЯ ПІДПРИЄМНИЦЬКОЇ ДІЯЛЬНОСТІ
5. АВТОМОБІЛЬНІ СТОЯНКИ
6. МАЙДАНЧИКИ ДЛЯ ЗБОРУ ТВЕРДИХ ПОБУТОВИХ ВІДХОДІВ
7. МАЙДАНЧИК ДЛЯ ВІДПОЧИНКУ ПРАЦЮЮЧИХ

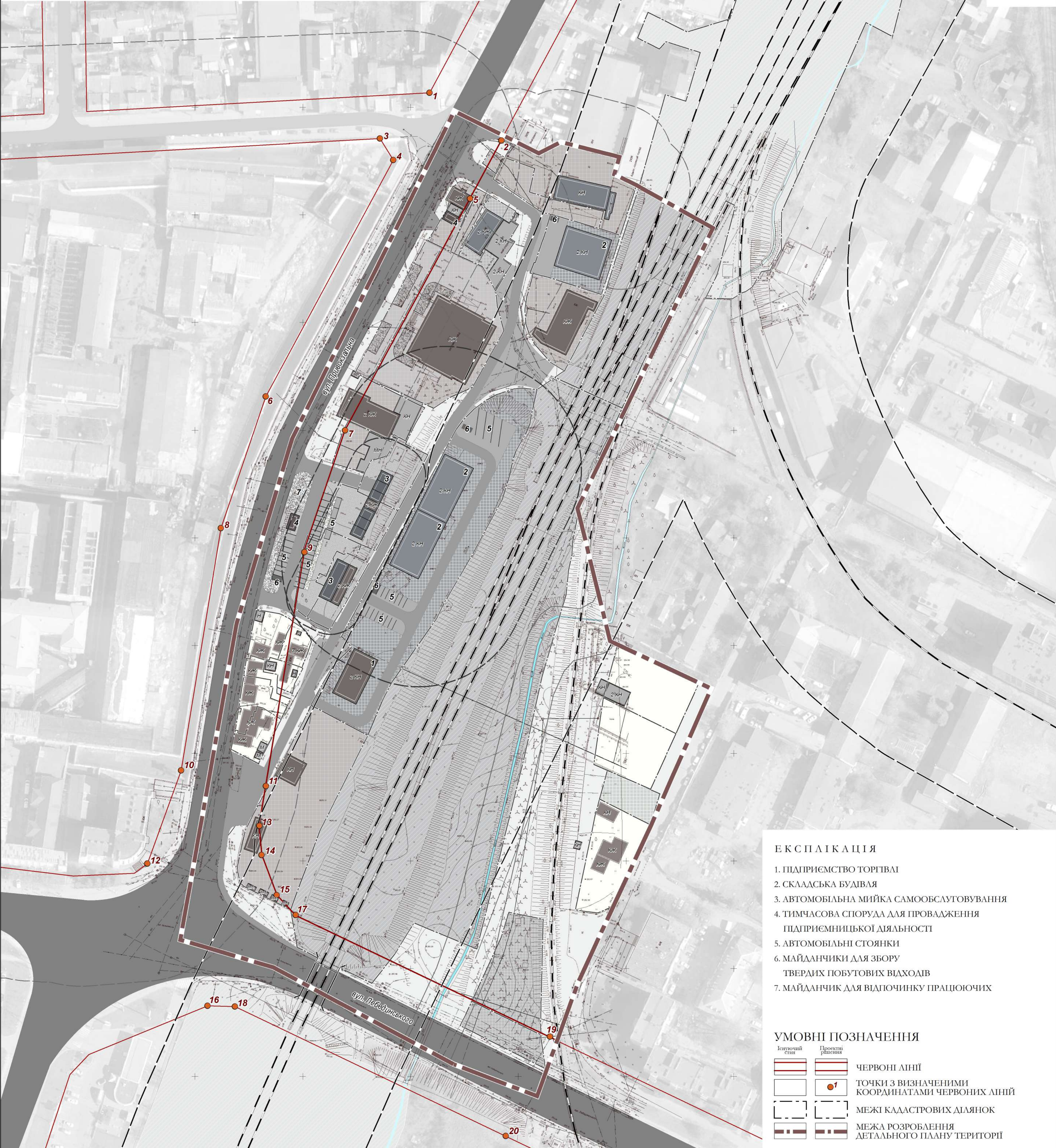
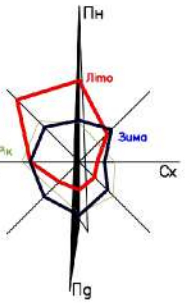
УМОВНІ ПОЗНАЧЕННЯ

Існуючий стан	Проектні рішення	Позначення
		ПРОТИРАДІАЦІЙНЕ УКРИТТЯ (СПОРУДА ПОВІТРИНОГО ПРИЗНАЧЕННЯ З ВАЄСТІВОСТЯМИ ПРУ)
		МІСТКІСТЬ УКРИТТЯ
		НАПРЯМКИ ЕВАКУАЦІЇ
		НАПРЯМКИ ДО ПУНКТІВ ЕВАКУАЦІЇ
		ГУЧНОМОВІЦІ
		ЖОВТІ ЛІНІЇ
		ЗАЛІЗНИЧНІ КОЛІЇ
		ЕСТАКАДИ (МОСТИ, ШЛЯХОПРОВОДИ)
		ЗАЛІЗНИЧНИЙ ПЕРЕЇЗД
		ЕЛЕКТРОШАФА
		ПІДЗЕМНІ КАБЕЛЬНІ ЛІНІЇ ЕЛЕКТРОПЕРЕДАЧІ ВИСОКОЇ НАПРУТИ
		ПІДЗЕМНІ КАБЕЛЬНІ ЛІНІЇ ЕЛЕКТРОПЕРЕДАЧІ НИЗЬКОЇ НАПРУТИ
		МЕРЕЖІ ГАЗОПОСТАЧАННЯ
		ПОЖЕЖНІ ГІДРАНТИ
		ДЕМОНТАЖ
		МЕРЕЖІ ВОДОПОСТАЧАННЯ
		МЕРЕЖІ ГОСПОДАРСЬКО-ПОБУТОВОЇ КАНАЛІЗАЦІЇ
		МЕЖІ ЗЕМЕЛЬНИХ ДІЛЯНОК
		МЕЖА РОЗРОБЛЕННЯ ДЕТАЛЬНОГО ПЛАНУ ТЕРИТОРІЇ

ДЕТАЛЬНИЙ ПЛАН ТЕРИТОРІЇ ОБМЕЖЕНОЇ ВУЛИЦЯМИ ПРИВОКЗАЛЬНА, БРАЦЛАВСЬКА, ШМІДА, ЄВГЕНА ПІКУСА, КОРОЛЕНКО ТА ЗАЛІЗНИЧНИМИ КОЛІЯМИ В м. ВІННИЦЯ						
Зм.	Кільк.	Арк.	№ док.	Підпис	Дата	
					2023	
Директор	Т. Мазур					
ГАП	А. Морозік					
Пров. арх.	О. Гороховська					
СХЕМА ІНЖЕНЕРНО-ТЕХНІЧНИХ ЗАХОДІВ ЦИВІЛЬНОГО ЗАХИСТУ НА ОСОБЛИВИЙ ЧАС						
				Стадія	Аркуш	Аркушів
				ДПТ	9	12
Розроблено М 1:500 Роздруковано 1:1000						
ІНСТИТУТ ТЕРИТОРІАЛЬНОГО ПЛАНУВАННЯ						



М. ВІННИЦЯ ВІННИЦЬКА ОБЛАСТЬ
ДЕТАЛЬНИЙ ПЛАН ТЕРИТОРІЇ
 ОБМЕЖЕНОЇ ВУЛИЦЯМИ ПРИВОКЗАЛЬНА, БРАЦЛАВСЬКА, ШМІДА,
 ЄВГЕНА ПІКУСА, КОРОЛЕНКО ТА ЗАЛІЗНИЧНИМИ КОЛІЯМИ
 ПЛАН ЧЕРВОНИХ ЛІНІЙ



ЕКСПЛІКАЦІЯ

1. ПІДПРИЄМСТВО ТОРГІВЛІ
2. СКЛАДСЬКА БУДІВЛЯ
3. АВТОМОБІЛЬНА МИЙКА САМООБСЛУГОВУВАННЯ
4. ТИМЧАСОВА СПОРУДА ДЛЯ ПРОВАДЖЕННЯ ПІДПРИЄМНИЦЬКОЇ ДІЯЛЬНОСТІ
5. АВТОМОБІЛЬНІ СТОЯНКИ
6. МАЙДАНЧИКИ ДЛЯ ЗБОРУ ТВЕРДИХ ПОБУТОВИХ ВІДХОДІВ
7. МАЙДАНЧИК ДЛЯ ВІДПОЧИНКУ ПРАЦЮЮЧИХ

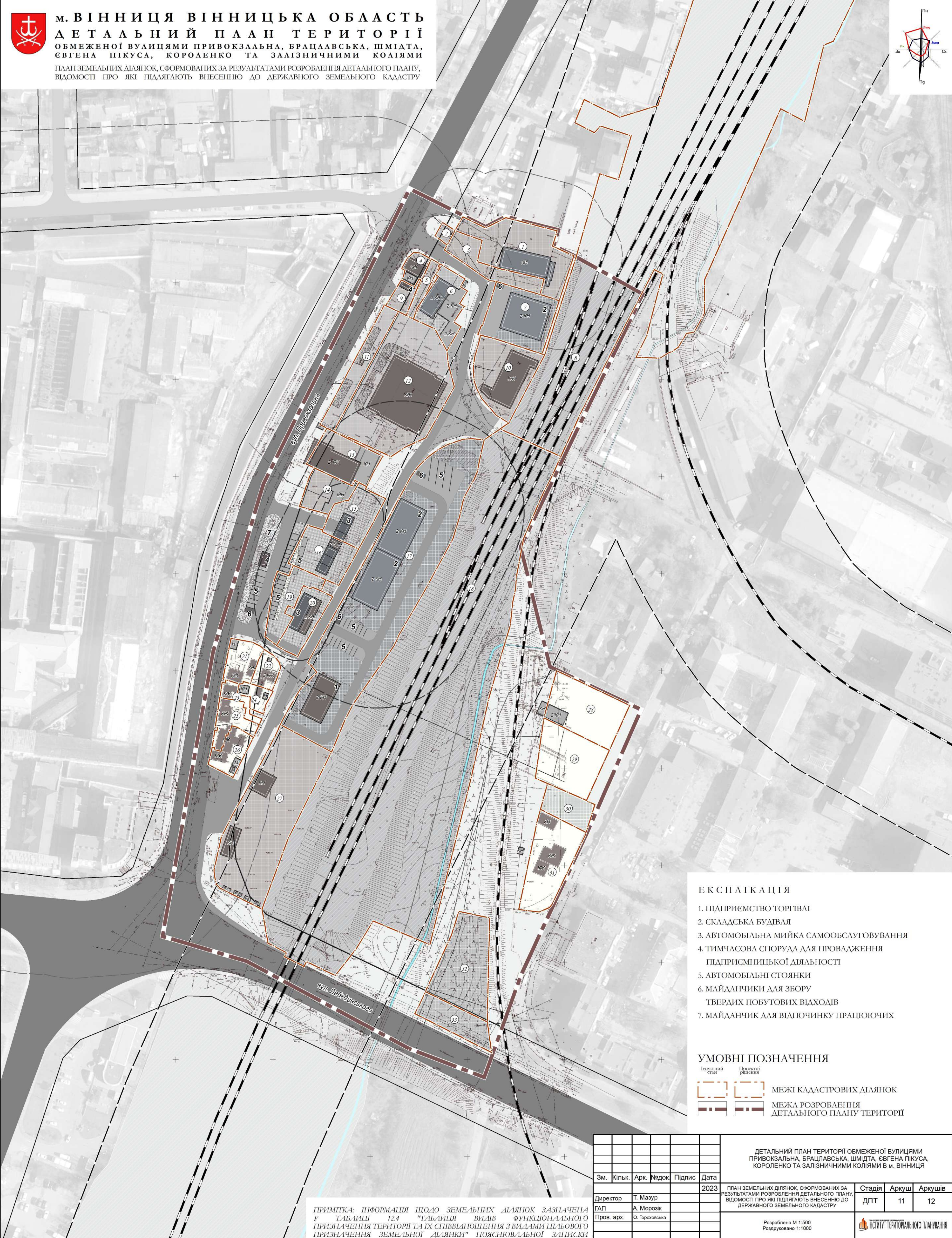
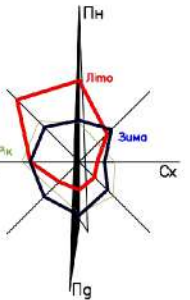
УМОВНІ ПОЗНАЧЕННЯ

- | | | |
|--|--|---|
| | | ЧЕРВОНІ ЛІНІЇ |
| | | ТОЧКИ З ВИЗНАЧЕНИМИ КООРДИНАТАМИ ЧЕРВОНИХ ЛІНІЙ |
| | | МЕЖІ КАДАСТРОВИХ ДІЛЯНОК |
| | | МЕЖА РОЗРОБЛЕННЯ ДЕТАЛЬНОГО ПЛАНУ ТЕРИТОРІЇ |

ДЕТАЛЬНИЙ ПЛАН ТЕРИТОРІЇ ОБМЕЖЕНОЇ ВУЛИЦЯМИ ПРИВОКЗАЛЬНА, БРАЦЛАВСЬКА, ШМІДА, ЄВГЕНА ПІКУСА, КОРОЛЕНКО ТА ЗАЛІЗНИЧНИМИ КОЛІЯМИ В М. ВІННИЦІ					
Зм.	Кільк.	Арк.	Надк.	Підпис	Дата
					2023
Директор	Т. Мазур				
ГАП	А. Морозік				
Пров. арх.	О. Гороховська				
план червоних ліній					
Стадія	Аркуш	Аркушів			
ДПТ	10	12			
Розроблено М 1:500 Роздруковано 1:1000					
ІНСТИТУТ ТЕРИТОРІАЛЬНОГО ПЛАНУВАННЯ					



М. ВІННИЦЯ ВІННИЦЬКА ОБЛАСТЬ
ДЕТАЛЬНИЙ ПЛАН ТЕРИТОРІЇ
ОБМЕЖЕНОЇ ВУЛИЦЯМИ ПРИВОКЗАЛЬНА, БРАЦЛАВСЬКА, ШМІДА, СЬГЕНА ПІКУСА, КОРОЛЕНКО ТА ЗАЛІЗНИЧНИМИ КОЛІЯМИ
 ПЛАН ЗЕМЕЛЬНИХ ДІЛЯНОК, СФОРМОВАНИХ ЗА РЕЗУЛЬТАТАМИ РОЗРОБЛЕННЯ ДЕТАЛЬНОГО ПЛАНУ, ВІДОМОСТІ ПРО ЯКІ ПІДЛЯГАЮТЬ ВНЕСЕННЮ ДО ДЕРЖАВНОГО ЗЕМЕЛЬНОГО КАДАСТРУ



ЕКСПЛІКАЦІЯ

1. ПІДПРИЄМСТВО ТОРГІВЛІ
2. СКЛАДСЬКА БУДІВЛЯ
3. АВТОМОБІЛЬНА МИЙКА САМООБСЛУГОВУВАННЯ
4. ТИМЧАСОВА СПОРУДА ДЛЯ ПРОВАДЖЕННЯ ПІДПРИЄМНИЦЬКОЇ ДІЯЛЬНОСТІ
5. АВТОМОБІЛЬНІ СТОЯНКИ
6. МАЙДАНЧИКИ ДЛЯ ЗБОРУ ТВЕРДИХ ПОБУТОВИХ ВІДХОДІВ
7. МАЙДАНЧИК ДЛЯ ВІДПОЧИНКУ ПРАЦЮЮЧИХ

УМОВНІ ПОЗНАЧЕННЯ

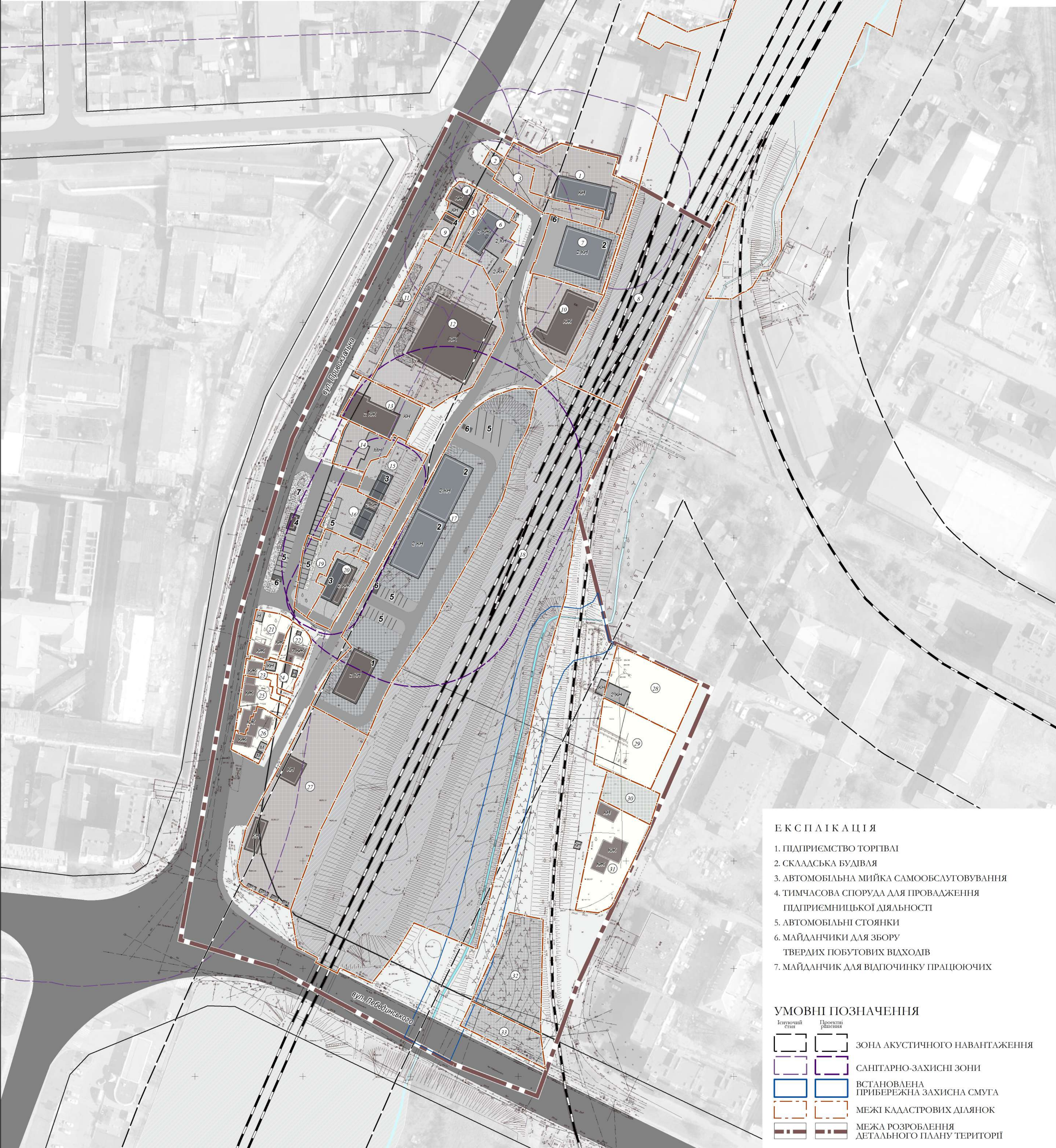
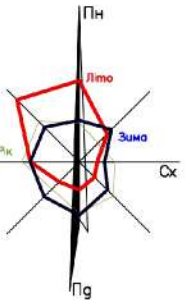
- Існуючий стан Проектні рішення
- МЕЖА КАДАСТРОВИХ ДІЛЯНОК
 - МЕЖА РОЗРОБЛЕННЯ ДЕТАЛЬНОГО ПЛАНУ ТЕРИТОРІЇ

ДЕТАЛЬНИЙ ПЛАН ТЕРИТОРІЇ ОБМЕЖЕНОЇ ВУЛИЦЯМИ ПРИВОКЗАЛЬНА, БРАЦЛАВСЬКА, ШМІДА, СЬГЕНА ПІКУСА, КОРОЛЕНКО ТА ЗАЛІЗНИЧНИМИ КОЛІЯМИ В м. ВІННИЦЯ					
Зм.	Кільк.	Арк.	№ док.	Підпис	Дата
					2023
Директор	Т. Мазур				
ГАП	А. Морозік				
Пров. арх.	О. Горюховська				
					Розроблено М 1:500 Роздруковано 1:1000
					ІНСТИТУТ ТЕРИТОРІАЛЬНОГО ПЛАНУВАННЯ
				Стадія	Аркуш
				ДПТ	11
				Аркушів	12

ПРИМІТКА: ІНФОРМАЦІЯ ЩОДО ЗЕМЕЛЬНИХ ДІЛЯНОК ЗАЗНАЧЕНА У ТАБЕЛИЦІ 12.4 "ТАБЕЛИЦЯ ВІДІВ ФУНКЦІОНАЛЬНОГО ПРИЗНАЧЕННЯ ТЕРИТОРІЇ ТА ЇХ СПІВВІДНОШЕННЯ З ВИДАМИ ЦІЛЬОВОГО ПРИЗНАЧЕННЯ ЗЕМЕЛЬНОЇ ДІЛЯНКИ" ПОЯСНЮВАЛЬНОЇ ЗАПИСКИ



М. ВІННИЦЯ ВІННИЦЬКА ОБЛАСТЬ
ДЕТАЛЬНИЙ ПЛАН ТЕРИТОРІЇ
ОБМЕЖЕНОЇ ВУЛИЦЯМИ ПРИВОКЗАЛЬНА, БРАЦЛАВСЬКА, ШМІДА, СВГЕНА ПІКУСА, КОРОЛЕНКО ТА ЗАЛІЗНИЧНИМИ КОЛІЯМИ
 ПЛАН ОБМЕЖЕНЬ У ВИКОРИСТАННІ ЗЕМЕЛЬ, ВІДОМОСТІ ПРО ЯКІ ПІДЛЯГАЮТЬ ВНЕСЕННЮ ДО ДЕРЖАВНОГО ЗЕМЕЛЬНОГО КАДАСТРУ НА ПІДСТАВІ РОЗРОБЛЕНОЇ МІСТБУДІВНОЇ ДОКУМЕНТАЦІЇ



ЕКСПЛІКАЦІЯ

1. ПІДПРИЄМСТВО ТОРГІВЛІ
2. СКЛАДСЬКА БУДІВАЛЯ
3. АВТОМОБІЛЬНА МІЙКА САМООБСЛУГОВУВАННЯ
4. ТИМЧАСОВА СПОРУДА ДЛЯ ПРОВАДЖЕННЯ ПІДПРИЄМНИЦЬКОЇ ДІЯЛЬНОСТІ
5. АВТОМОБІЛЬНІ СТОЯНКИ
6. МАЙДАНЧИКИ ДЛЯ ЗБОРУ ТВЕРДИХ ПОБУТОВИХ ВІДХОДІВ
7. МАЙДАНЧИК ДЛЯ ВІДПОЧИНКУ ПРАЦЮЮЧИХ

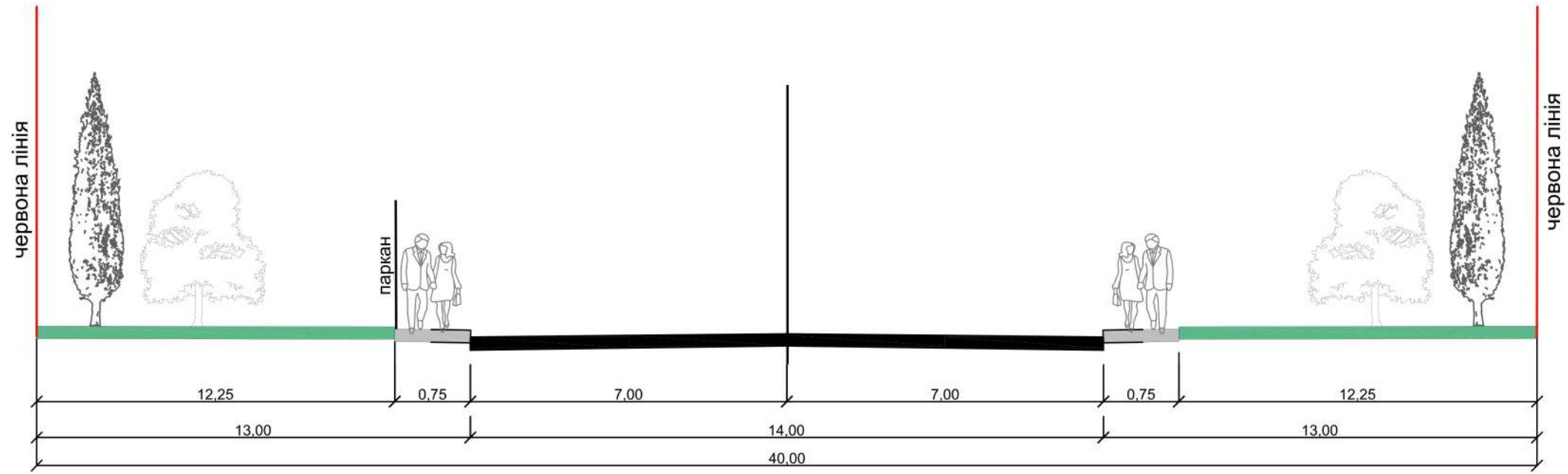
УМОВНІ ПОЗНАЧЕННЯ

Існуючий стан	Проектні рішення	
		ЗОНА АКУСТИЧНОГО НАВАНТАЖЕННЯ
		САНІТАРНО-ЗАХИСНІ ЗОНИ
		ВСТАНОВЛЕНА ПРИБЕРЕЖНА ЗАХИСНА СМУГА
		МЕЖІ КАДАСТРОВИХ ДІЛЯНОК
		МЕЖА РОЗРОБЛЕННЯ ДЕТАЛЬНОГО ПЛАНУ ТЕРИТОРІЇ

ПРИМІТКА: ІНФОРМАЦІЯ ЩОДО ЗЕМЕЛЬНИХ ДІЛЯНОК ЗАЗНАЧЕНА У ТАБЛИЦІ 12.3 "ЗЕМЕЛЬНІ ДІЛЯНКИ, НА ЯКІ ПОШИРЮЮТЬСЯ ПЛАНУВАЛЬНІ ОБМЕЖЕННЯ" ПОЯСНУВАЛЬНОЇ ЗАПИСКИ

ДЕТАЛЬНИЙ ПЛАН ТЕРИТОРІЇ ОБМЕЖЕНОЇ ВУЛИЦЯМИ ПРИВОКЗАЛЬНА, БРАЦЛАВСЬКА, ШМІДА, СВГЕНА ПІКУСА, КОРОЛЕНКО ТА ЗАЛІЗНИЧНИМИ КОЛІЯМИ В м. ВІННИЦЯ						
Зм.	Кільк.	Арк.	Надок.	Підпис	Дата	
					2023	
Директор	Т. Мазур					
ГАП	А. Морозік					
Пров. арх.	О. Горожовська					
ПЛАН ОБМЕЖЕНЬ У ВИКОРИСТАННІ ЗЕМЕЛЬ, ВІДОМОСТІ ПРО ЯКІ ПІДЛЯГАЮТЬ ВНЕСЕННЮ ДО ДЕРЖАВНОГО ЗЕМЕЛЬНОГО КАДАСТРУ НА ПІДСТАВІ РОЗРОБЛЕНОЇ МІСТБУДІВНОЇ ДОКУМЕНТАЦІЇ						
				Стадія	Аркуш	Аркушів
				ДПТ	12	12
Розроблено М 1:500 Роздруковано 1:1000						
ІНСТИТУТ ТЕРИТОРІАЛЬНОГО ПЛАНУВАННЯ						

ПОПЕРЕЧНИЙ ПРОФІЛЬ
ВУЛ. ПРИВОКЗАЛЬНА



ПОПЕРЕЧНИЙ ПРОФІЛЬ
ВУЛ. ЛЕБЕДИНСЬКОГО

